

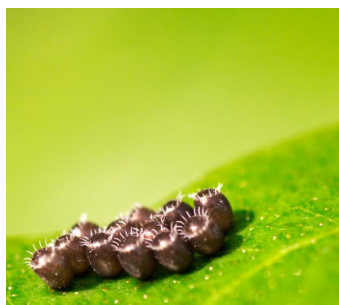
ANIMAUX ÉTONNANTS: LE PAPILLON



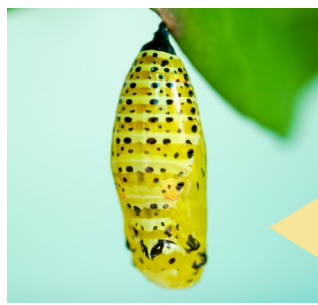
Les papillons font partie de la famille des **insectes**.

Au cours de leur vie, ils prennent trois formes différentes avant de devenir des papillons adultes.

Ils sont d'abord un **œuf**, puis une **chenille**, une **chrysalide**, et enfin un **papillon**.

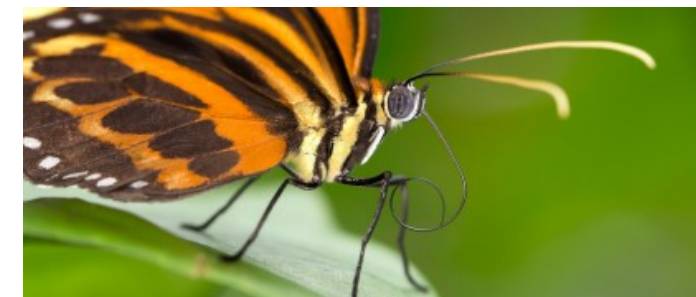


Des œufs de papillon



Une chrysalide

Les papillons goûtent la nourriture avec leurs pieds! Ils se posent sur une feuille, et en utilisant leurs pieds, ils décident si la feuille est bonne à manger pour leurs futures chenilles. C'est ainsi qu'ils choisissent le bon endroit pour pondre leurs œufs.



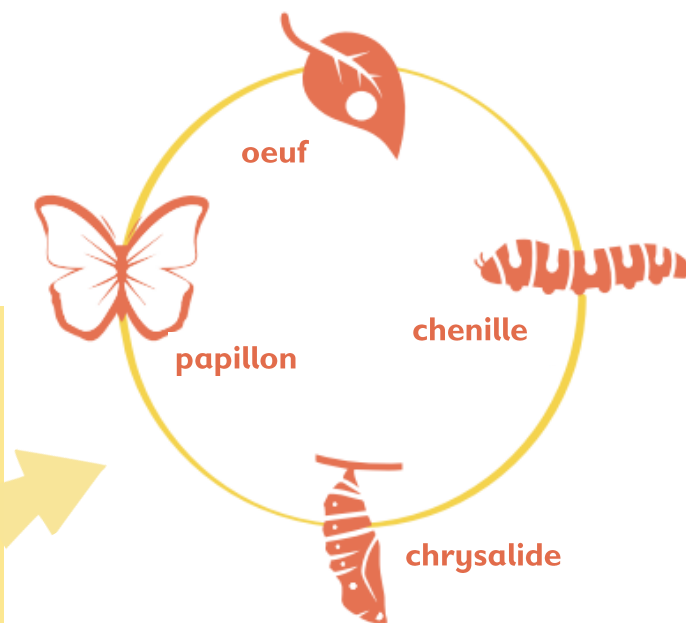
Les papillons pondent leurs œufs sur les feuilles. Les œufs collent aux feuilles.

Une fois prêtes, les chenilles s'accrochent à une branche avant de muer (elles perdent leur peau). Leur nouvelle peau est plus dure. C'est la chrysalide.

Chaque année, les monarques voyagent pendant plus de 4000 kilomètres depuis le Canada jusqu'au Mexique.

Les femelles pondent leurs œufs, et la prochaine génération s'envolera vers l'endroit d'où leurs parents sont venus, complétant ainsi le cycle.

Ils parcourent plus de
4000 km!





Machaon émeraude d'Inde



Ornithoptera richmondia d'Australie



polygone à queue violacée, Etats Unis



chenille du monarque

Lis les questions suivantes et explique tes réponses à ton groupe:

1. Qu'est-ce qui t'étonne le plus chez les papillons? Pourquoi?
2. Quelle partie de la vie d'un papillon aimerais-tu vivre? Pourquoi?
3. Quel effet ça fait, à ton avis, d'être une chenille qui se transforme en chrysalide puis en papillon.



**Ecris trois faits que tu viens de découvrir dans ton cahier.
Ecris ce que tu penses de ce que tu viens d'apprendre.**