

prédateurs



chouette



hyène



serval



aigle



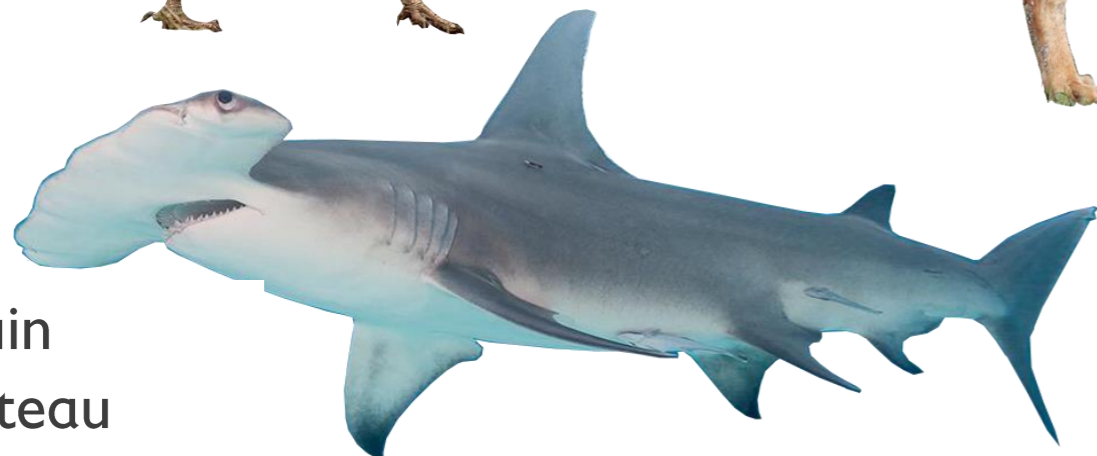
secrétaire



chacal



python



requin
marteau



crocodile

Un animal qui chasse d'autres
animaux pour se nourrir



proies



salamandre



termite



souris



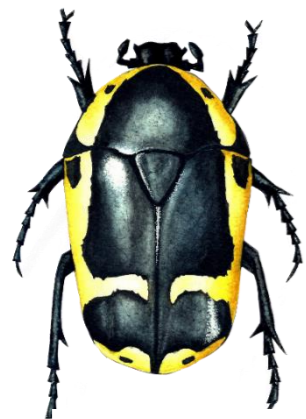
mouche



moustique



escargot



cétoine



sauterelle



écureuil



antilope



vers de terre

Un animal qui est chassé,
attrapé et mangé par un autre
animal



carnivores



caracal



python



hyène



blaireau



aigle



crocodile



renard du Cap



lion



grand requin blanc



thon

Un animal qui ne mange que de la viande (la chaire d'autres animaux)



Les oiseaux de proie comme l'aigle sont des carnivores, tout comme les serpents et les grands félins.

herbivores



hippopotame



roussette



rhinocéros



tortue



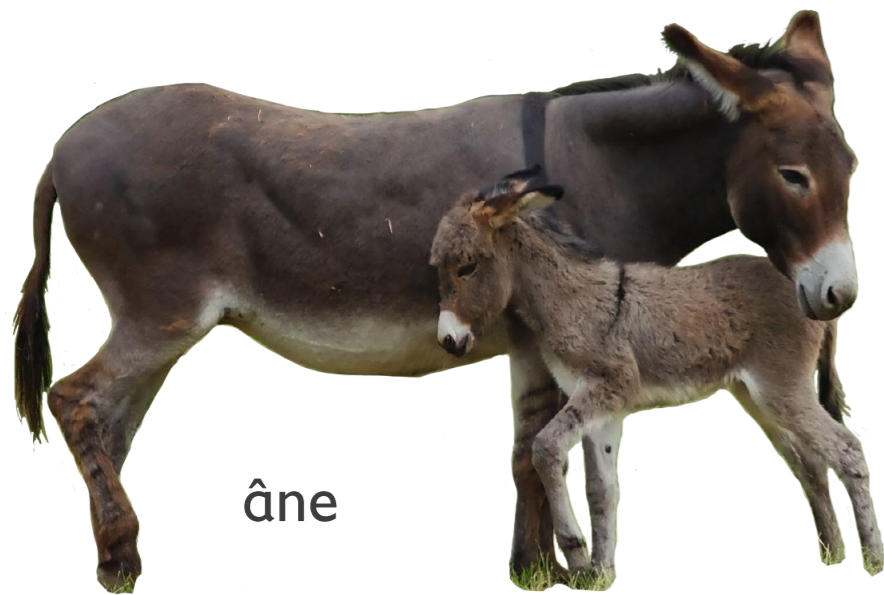
zèbre



girafe



vache



âne



termite



dromadaire

Un animal qui ne mange que des végétaux

Ex : herbes, fruits, légumes, feuilles



Beaucoup d'insectes sont herbivores, mais aussi de
grands animaux comme les vaches et les zèbres.



poisson chat

omnivores



corbeau



babouin



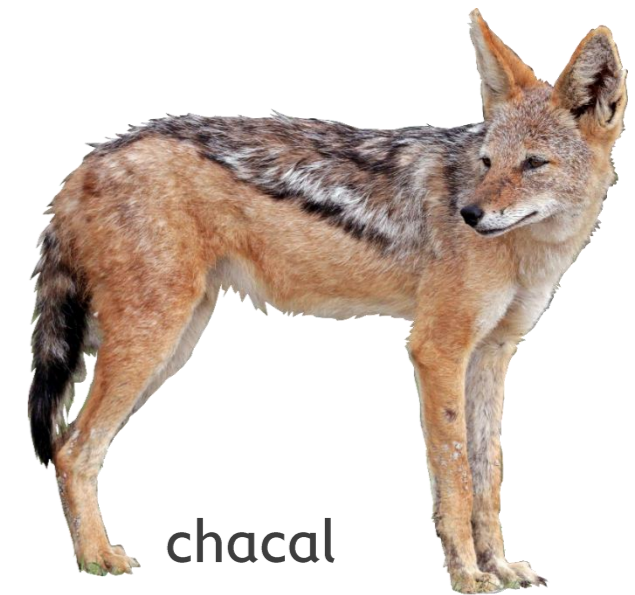
souris



humains



hyrax



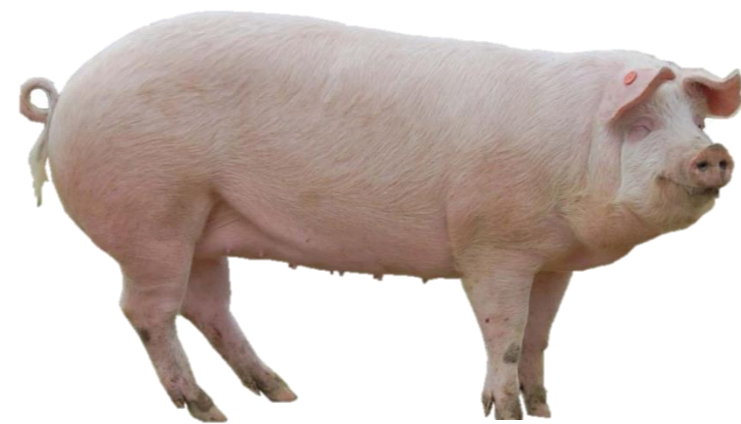
chacal



caméléon



autruche



cochon



chimpanzé



flamant rose

Un animal ou une personne
qui mange de la viande et
des végétaux

